

Комплектующие к стеллажам для пластиковых лотков



Максимально допустимая суммарная нагрузка на комплект односторонних стоек **до 450 кг** на комплект двухсторонних стоек **до 800 кг**



Максимальная статическая нагрузка на один ригель **до 30 кг**



Сборно-разборная конструкция



Стеллажи имеют **винтовые регулируемые опоры** для компенсации неровностей пола

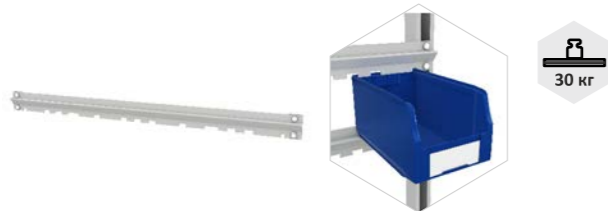
Стойка S-BOX односторонняя (к-т)



- Стойки выполнены из цельногнутого стального профиля, с толщиной стенки 1,5 мм
- Состоят из двух элементов: основания и вертикальной стойки, соединяющихся между собой при помощи болтов
- Основание имеет винтовые регулируемые опоры, служат для компенсации неровностей пола
- Стойки имеют на выбор два типоразмера по высоте: 1500 и 1800 мм (без учета опор)

Высота, мм	Артикул
1500	44-1500-10
1800	44-1800-10

Ригель S-BOX 1000



- Ригель - горизонтальная балка сложного сечения, которая крепится к стойкам стеллажа, служит для опоры и крепления пластиковых контейнеров
- Крепление к стойкам производится при помощи стяжных планок с резьбовой втулкой которые помещаются внутрь стоек и прижимают ригель к стойкам
- Расстояние между ригелями может регулироваться в зависимости от высоты лотков

Артикул
44-1001-00

Стойка S-BOX двухсторонняя (к-т)



- Стойки выполнены из цельногнутого стального профиля, с толщиной стенки 1,5 мм
- Состоят из двух элементов: основания и вертикальной стойки, соединяющихся между собой при помощи болтов
- Основание имеет винтовые регулируемые опоры, служат для компенсации неровностей пола
- Стойки имеют на выбор два типоразмера по высоте: 1500 и 1800 мм (без учета опор)

Высота, мм	Артикул
1500	44-1500-20
1800	44-1800-20

Полка S-BOX 1000



- Полка выполнена из цельногнутого стального профиля, толщиной стали 1,2 мм
- Полка имеет полезную глубину 355 мм
- Крепление полки к стойкам производится в четырех местах при помощи болтов

Артикул
44-1002-00

RAL 7035



Стандартный вариант окраски, порошковое покрытие

Описание стеллажей для пластиковых лотков

- Стеллажи для пластиковых лотков (ящиков) предназначены систематизации и хранения различных мелких грузов, деталей и комплектующих (крепеж, фурнитура, автозапчасти и другие небольшие изделия).
- Изготавливаются двух видов: односторонние и двухсторонние, и соответственно позволяют устанавливать лотки с одной или двух сторон стеллажа
- Состоят из двух элементов: стойки (к-т) и ригелей, соединяющихся между собой при помощи болтов
- Ригель - горизонтальная балка сложного сечения, которая крепится к стойкам стеллажа, служит для опоры и крепления пластиковых лотков
- Расстояние между ригелями может регулироваться в зависимости от высоты лотков
- На стеллажах предусмотрена возможность крепления трех типоразмеров лотков, которые можно комбинировать между собой
- Лотки могут быть выполнены в двух цветах: синий и красный
- Стандартный вариант порошковой окраски стеллажей светло-серый RAL 7035

Типы лотков

Варианты цветов



Лоток 12.401
ДхШхГ, мм: 165x100x75
Объем: 1 л

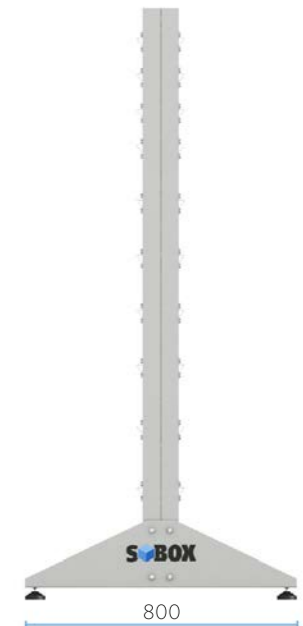
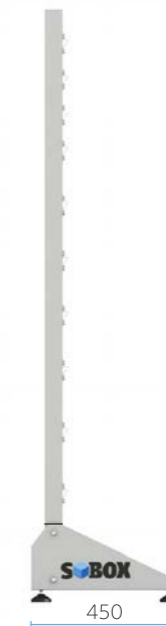
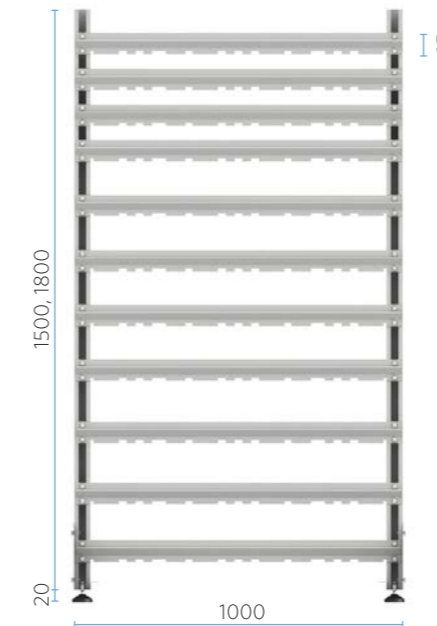


Лоток 12.402
ДхШхГ, мм: 250x150x130
Объем: 4 л

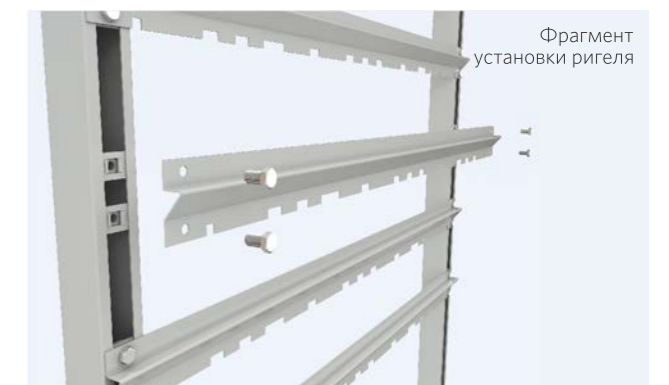


Лоток 12.403
ДхШхГ, мм: 350x225x150
Объем: 8 л
Опция: установка Разделителя 12.915

Габаритные размеры стеллажей



Фрагмент установки полки



Фрагмент установки ригеля